



Инструкция

по работе с "Меню для питания детей 3-7 лет"



Детский сад Питание

Телефоны: 8 (8332) 47-31-47
8 (499) 600-600-0

Наш сайт: ПрограммныйЦентр.РФ
pbprog.ru

ОТДЕЛ ПРОДАЖ

e-mail: sales@pbprog.ru
телефон: 8-800-707-41-80 (звонок бесплатный)

ТЕХПОДДЕРЖКА

e-mail: help@pbprog.ru
телефон: 8-800-100-58-90 (звонок бесплатный)



Сбалансированное 10-дневное плановое меню для питания детей 3-7 лет в детских дошкольных организациях (ДОО) полностью соответствует [СанПиН 2.4.1.3049-13](#) «Санитарно-эпидемиологическим требованиям к устройству, содержанию и организации режима работы дошкольных образовательных организаций».

Нормативные документы, подтверждающие соответствие:

- [Технологическое заключение](#) выдано ООО «Кировская пищевая лаборатория»;
- [Экспертное заключение №09-1100-2018-Д](#) о соответствии санитарным правилам и нормам примерного 10-дневного меню на осенне-зимний период для организации питания детей дошкольных образовательных организаций возрастной категории от 3-х до 7-ми лет выдано ФБУЗ «Центр гигиены и эпидемиологии в Кировской области»;
- [Экспертное заключение №09-1101-2018-Д](#) о соответствии санитарным правилам и нормам примерного 10-дневного меню на весенне-летний период для организации питания детей дошкольных образовательных организаций возрастной категории от 3-х до 7-ми лет выдано ФБУЗ «Центр гигиены и эпидемиологии в Кировской области».

При покупке «Меню для питания детей 3-7 лет» одна лицензия программы «[Детский сад: Питание](#)» предоставляется бесплатно.

Состав ZIP-архива и работа в программе

ZIP-архив меню с названием «**Menu_deti_3-7**» содержит в себе следующие файлы:

- Продукты.xml;
- СанПин.xml;
- Сборник.xml;
- Печатные формы план-меню по блюдам в соответствии с Приложением № 12 к СанПиН 2.4.1.3049-13;

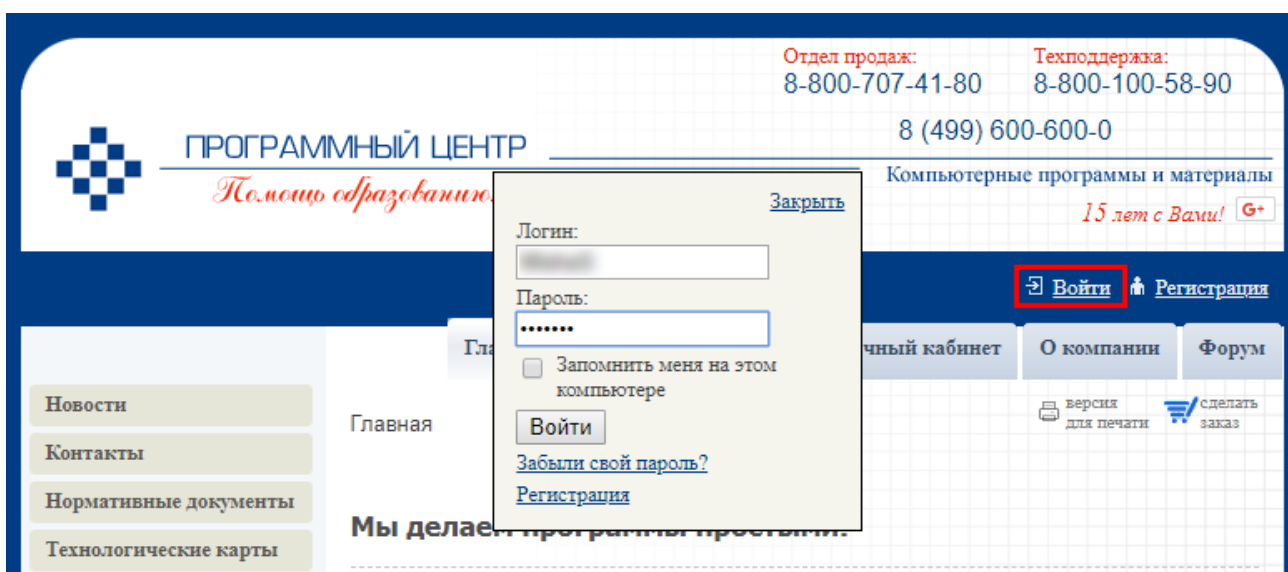
- Печатные формы технологических карт в соответствии с Приложением № 7 к СанПиН 2.4.1.3049-13;
- Печатные формы план-меню по продуктам;
- Печатные формы анализов плановых меню на соответствие нормам питания по СанПиН;
- Печатные формы анализов плановых меню по распределению калорийности по приемам пищи;
- Инструкция по работе с «**Меню для питания детей 3-7 лет**».

Если Вам нужны только печатные формы меню, просто распакуйте архив. После этого Вы можете распечатать меню и технологические карты, как обычный документ **MS Excel**.

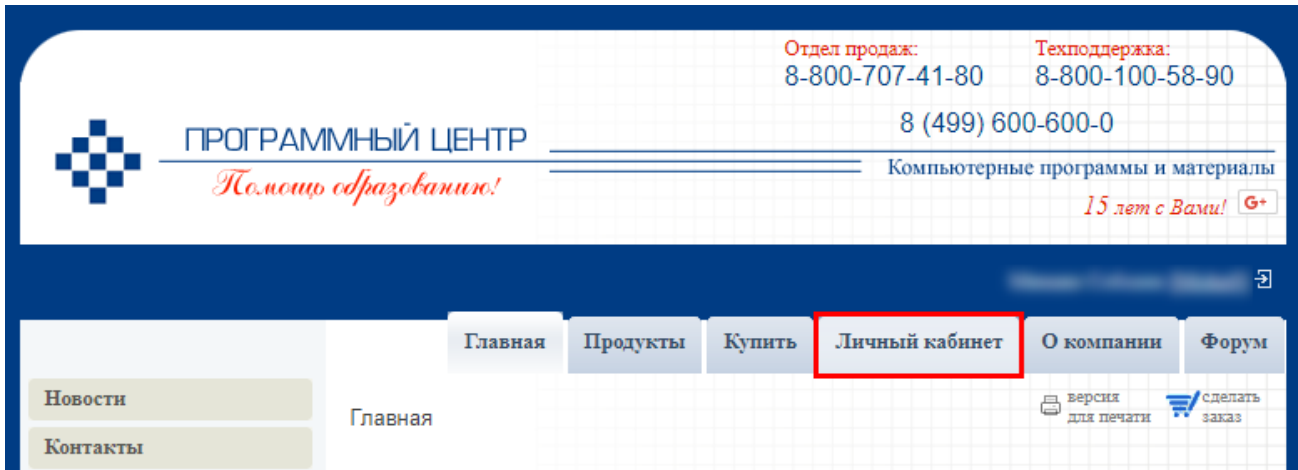
Если Вам необходимо выполнить импорт меню в программу «[Детский сад: Питание](#)», и у Вас не установлена программа, то выполните следующее:

1) Скачайте и установите программу. Для этого:

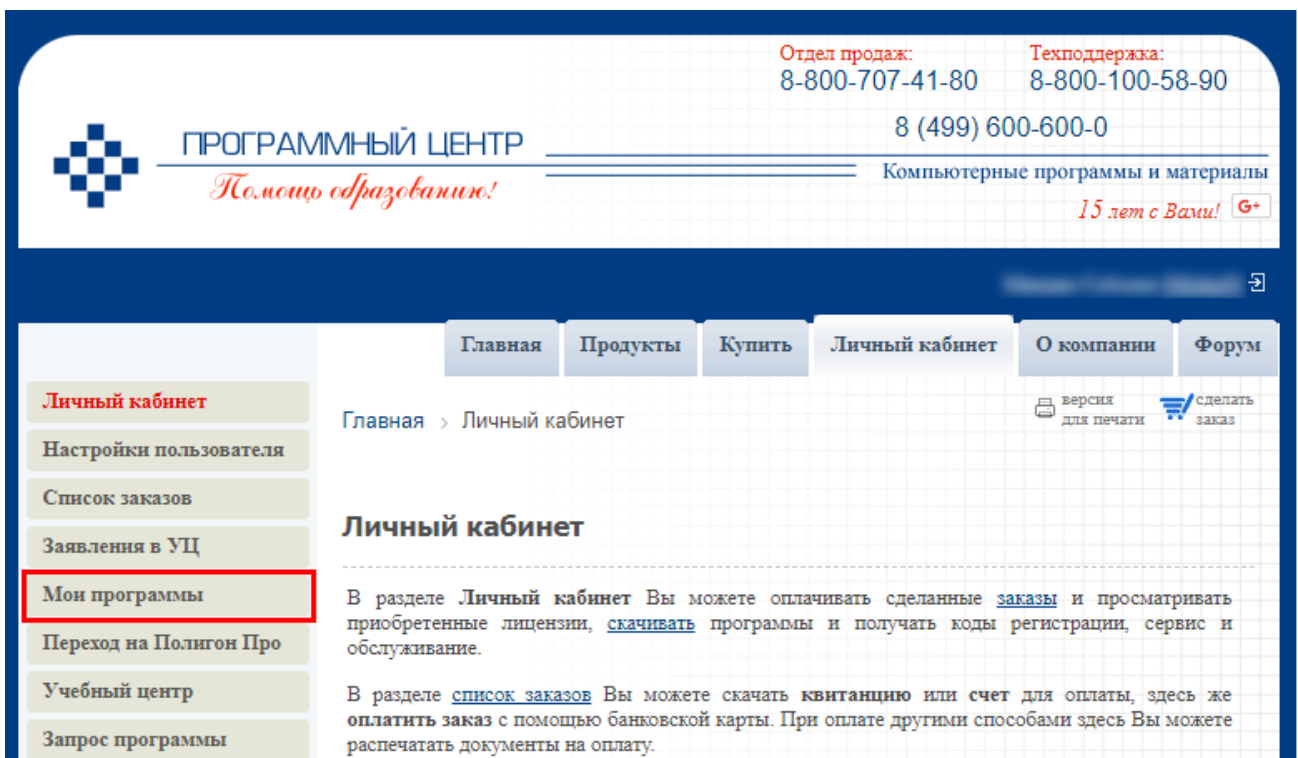
- Зайдите на сайт [ПрограммныйЦентр.РФ](#). Нажмите кнопку «**Войти**», введите логин и пароль от личного кабинета. Нажмите .



- Перейдите на вкладку «**Личный кабинет**».



- Перейдите в раздел «Мои программы».



- В списке программ найдите «Детский сад: Питание» и нажмите «Скачать». Сохраните файл в удобное для Вас место.

Отдел продаж: 8-800-707-41-80
Техподдержка: 8-800-100-58-90
8 (499) 600-600-0
Компьютерные программы и материалы
15 лет с Вами! G+

ПРОГРАММНЫЙ ЦЕНТР
Помощь образованию!

Главная > Личный кабинет > Мои программы

Мои программы (лицензии)

№ заказа	Наименование программы	К-во	Дата заказа	Дата окончания сервиса	Скачать файл	Запрос кода
134223	Детский сад: Питание	1	10.04.2018	09.04.2019	Скачать	Код

- Запустите установочный файл программы и, следуя подсказкам программы, установите ее.

2) После установки введите логин и пароль от Личного кабинета на сайте [Программный центр.РФ](http://pbprog.ru) и нажмите кнопку «**Регистрация**».

Детский сад: Питание - Регистрация

Внимание! СанПин 2.4.1.2660-10, СанПин 2.4.1.3049-13, СанПин 2.4.1.3147-13
Данная копия программы не зарегистрирована! Возможна работа только в демонстрационном режиме.

Исходный код: 066 296 739 990 375 Версия 10.1.7

Для использования всех возможностей программы ее необходимо зарегистрировать. Зарегистрировать программу Вы можете двумя способами:

Способ 1:
Для получения ответного кода зайдите на сайт <http://pbprog.ru>, далее в Личный кабинет. Мои программы, нажмите ссылку "Код", введите исходный код. Полученный код ответа введите ниже:

Код ответа:

Способ 2:
Для автоматической регистрации программы введите свои Логин и Пароль от Личного кабинета на сайте <http://pbprog.ru>

Логин:

Пароль:

В случае затруднений обратитесь по электронной почте sales@pbprog.ru, либо по телефонам 8-800-707-41-80 (звонок бесплатный), 8 (8332) 47-31-47, сообщите № заказа или договора и исходный код.

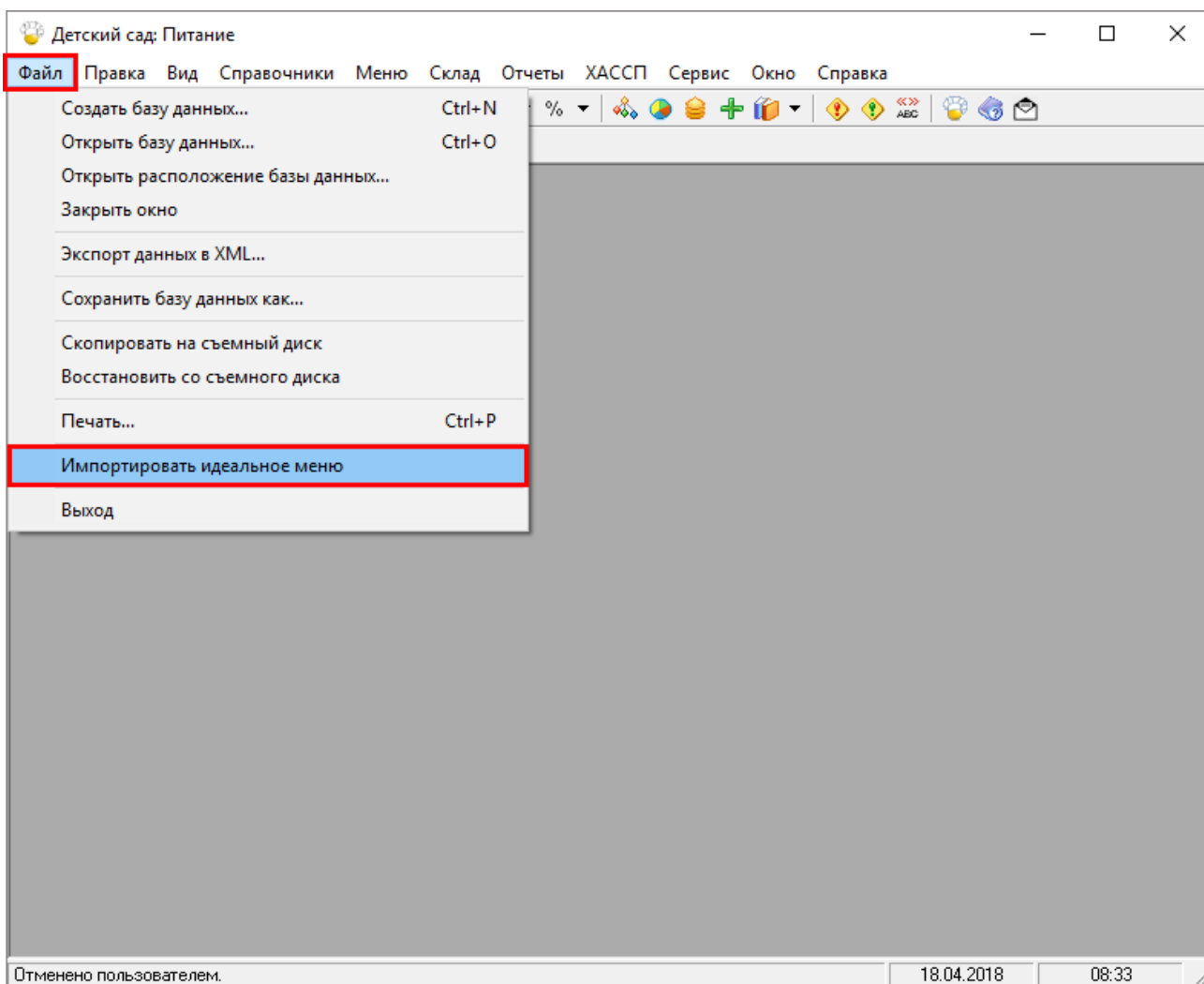
Для регистрации нажмите кнопку **Регистрация**, для перехода в демонстрационный режим нажмите кнопку **Демонстрационный режим**. Для получения более подробной информации нажмите кнопку **Помощь**, см. раздел **Регистрация программы**.

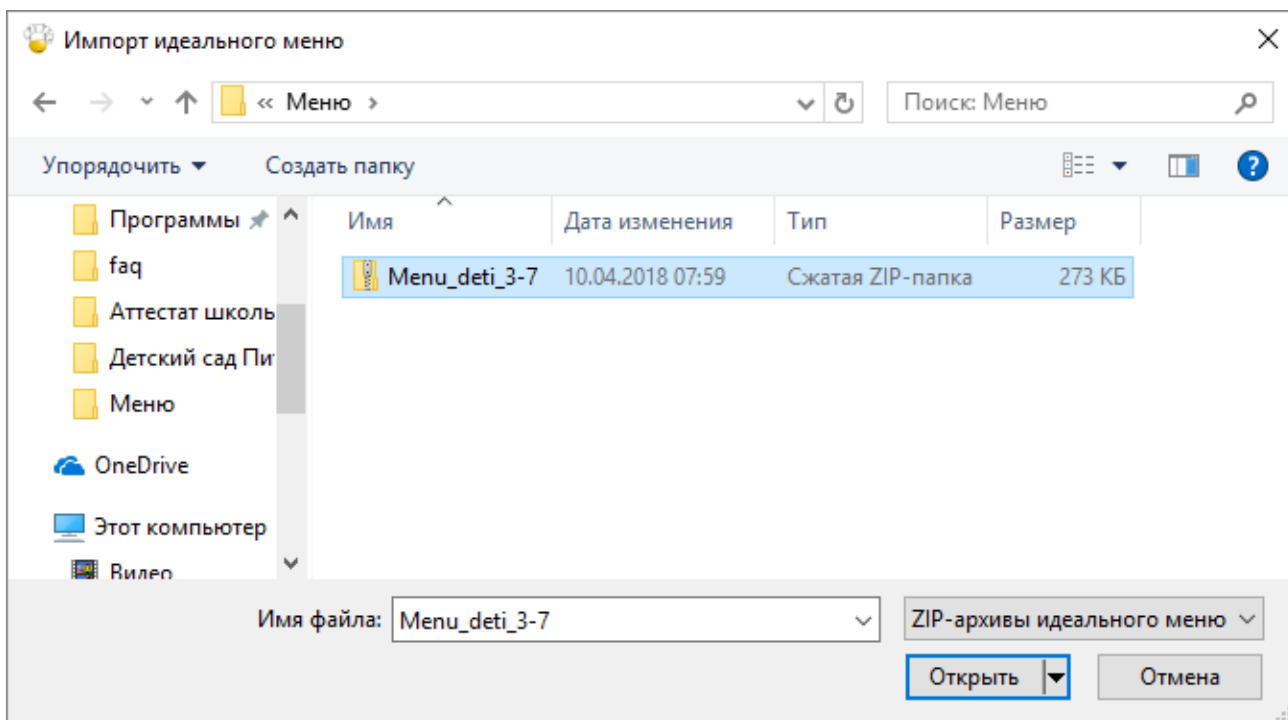
Регистрация Помощь Демонстрационный режим

Если программа уже установлена, то запустите ее в монопольном режиме. Дважды щелкните левой кнопкой мыши по ярлыку «**Детский сад Питание Монопольно**» и приступайте к [пункту 3](#).

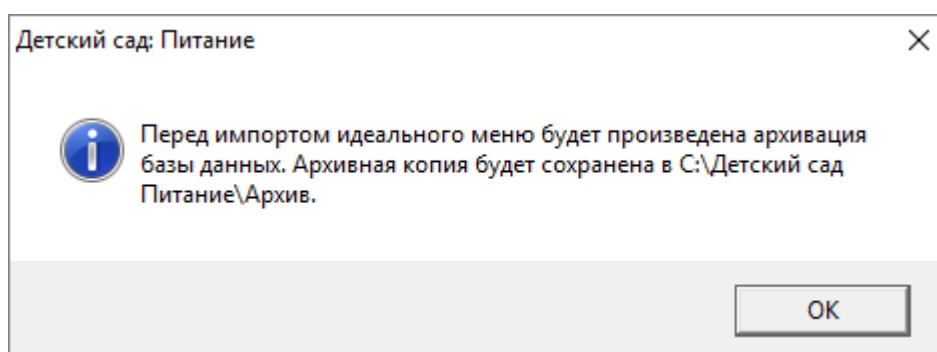
3) Выполните импорт меню. Для этого:

- В программе в меню «**Файл**» нажмите «**Импортировать идеальное меню**». Выберите ZIP-архив «**Menu_deti_3-7**» и нажмите «**Открыть**».

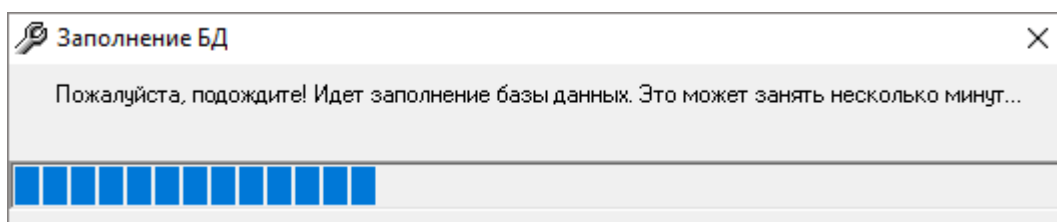




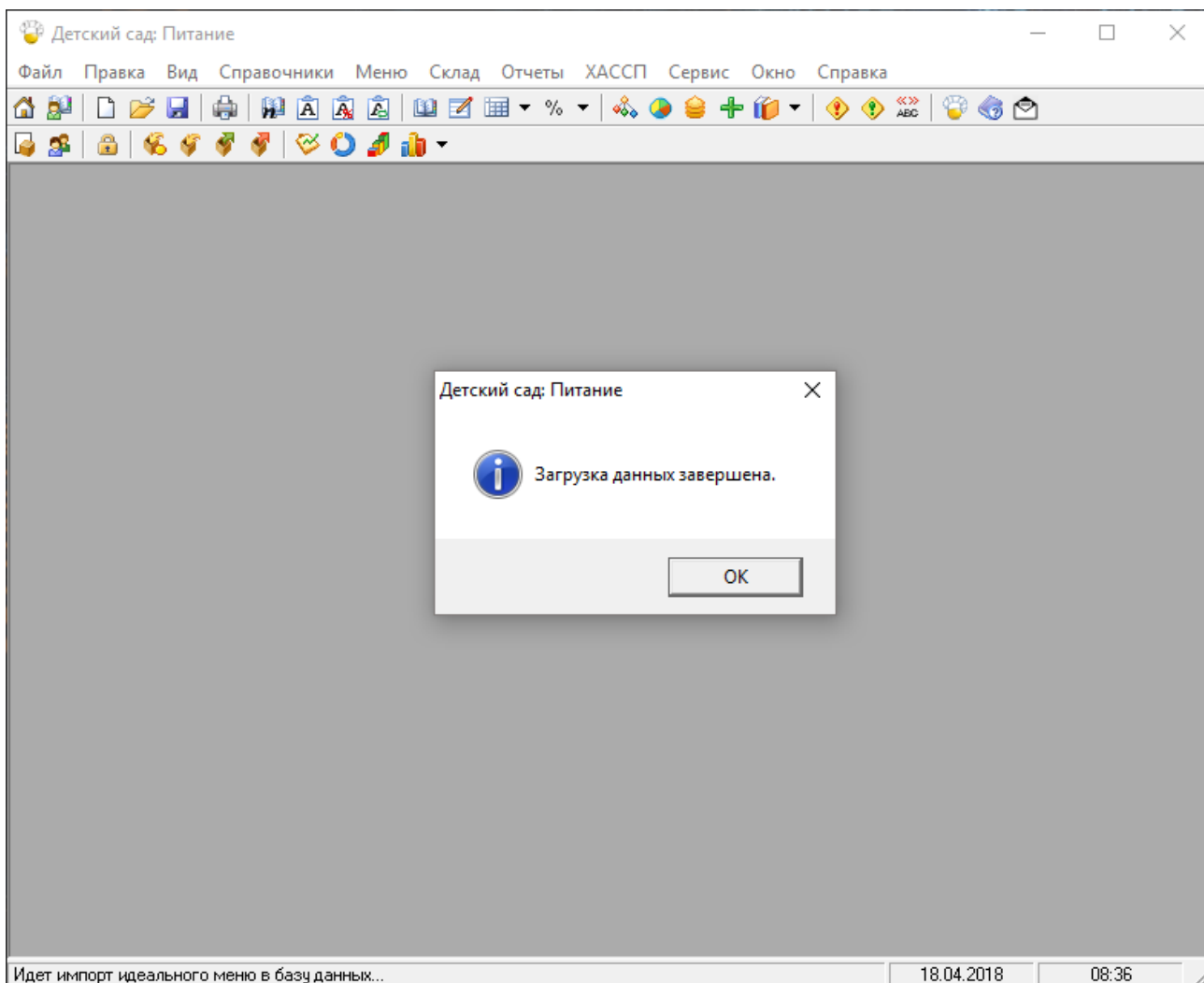
Перед выполнением импорта будет создана копия базы данных в папке «Архив», чтобы Вы не потеряли ранее заполненные данные.



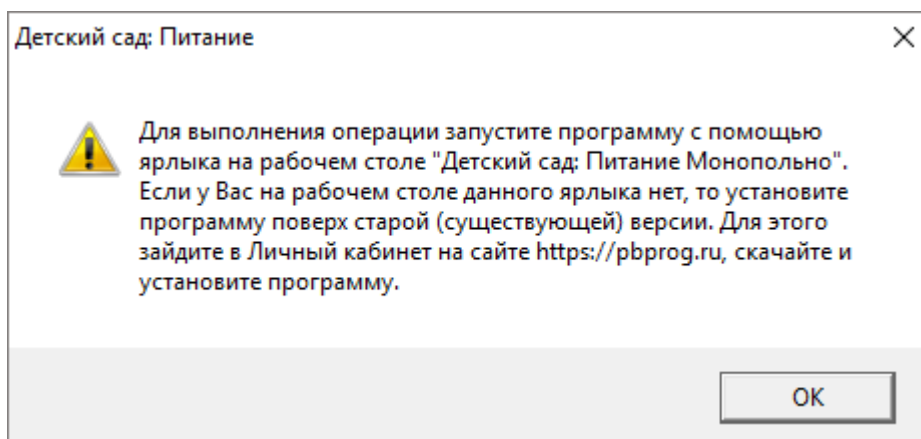
- Дождитесь окончания импорта:



Как только импорт будет закончен, программа сообщит об этом. Нажмите «ОК».



Примечание: программа должна быть запущена в монопольном режиме, т.е. запущена через ярлык «**Детский сад Питание Монопольно**», который располагается на рабочем столе компьютера. Если на рабочем столе данного ярлыка нет, установите программу поверх старой (существующей) версии. Для этого зайдите в Личный кабинет на сайте <https://pbprog.ru>, скачайте и установите программу (см. [выше](#)).



В результате импорта меню:

- В справочнике «**Блюда**» появится новая категория блюд «**Блюда меню для детей от 3 до 7 лет**», которая содержит все технологические карты импортируемых меню.
- В справочник «**План-меню**» будут добавлены меню «**Меню для детей 3-7 лет (весенне-летнее)**» и «**Меню для детей 3-7 лет (осенне-зимнее)**».
- В справочнике «**Типы довольствующихся**» появятся следующие довольствующиеся:
 - «**Дети 3-7 лет (в-л)**», которые питаются по меню «**Меню для детей 3-7 лет (весенне-летнее)**»;
 - «**Детский сад (о-з)**», которые питаются по меню «**Меню для детей 3-7 лет (осенне-зимнее)**».
- В справочниках «**Нормы питания**», «**Физиологические нормы**», «**Суммарные объемы блюд по приемам пищи**», «**Распределение энергетической ценности (калорийности)**» добавятся соответствующие данные для питающихся «**Дети 3-7 лет (в-л)**», «**Детский сад (о-з)**».

Обратите внимание, что нормы питания и физиологические нормы рассчитаны на пребывание детей в ДОО 10,5-12 часов, т.е. используется 95% от суточных норм по СанПиН 2.4.1.3049-13.

Для проверки импортируемых данных на соответствие нормам Вы можете использовать следующие средства:



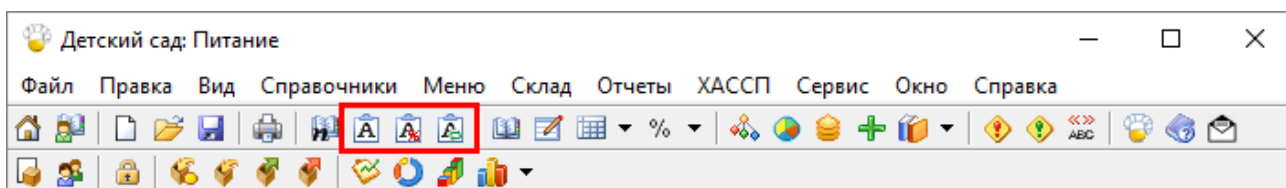
– Анализ план-меню;



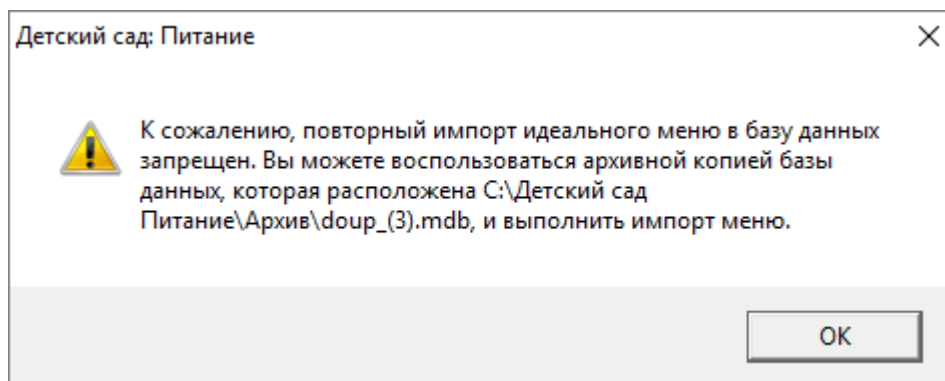
– Анализ распределения калорийности по приемам пищи;



– Анализ план-меню на повтор блюд в разрезе 3х дней;



Внимание! Повторный импорт в базу данных запрещен.



Если Вам необходимо выполнить повторный импорт меню, откройте архивную копию базы данных, то есть копию базы, которая была автоматически создана перед первым импортом меню в программу. Для этого в меню «**Файл**» нажмите «**Открыть базу данных**», выберите архивную БД и в ней выполните импорт меню заново.

*С вопросами, за консультациями и
по вопросам приобретения обращайтесь:*

8 (499) 600-600-0 (многоканальный)

8 (8332) 47-31-47

Отдел продаж:

8-800-707-41-80 (звонок бесплатный),

E-mail: sales@pbprog.ru.

Техническая поддержка:

8-800-100-58-90 (звонок бесплатный),

E-mail: help@pbprog.ru.

Автор и разработчик, правообладатель: **Батищев Павел Сергеевич**
Адрес: Россия, 610000, Кировская обл., г. Киров, Главпочтамт, а/я 19.

<http://программныйцентр.рф/>

<https://pbprog.ru>